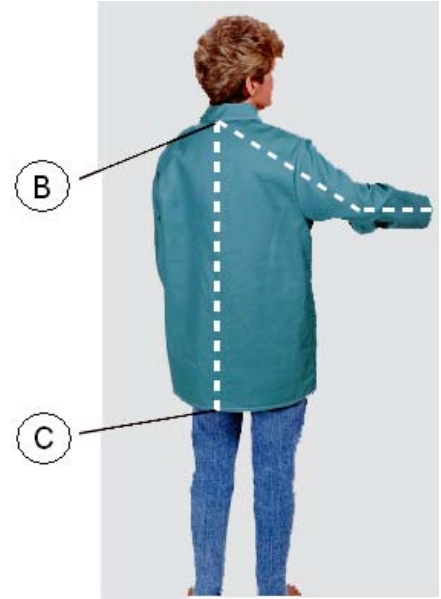
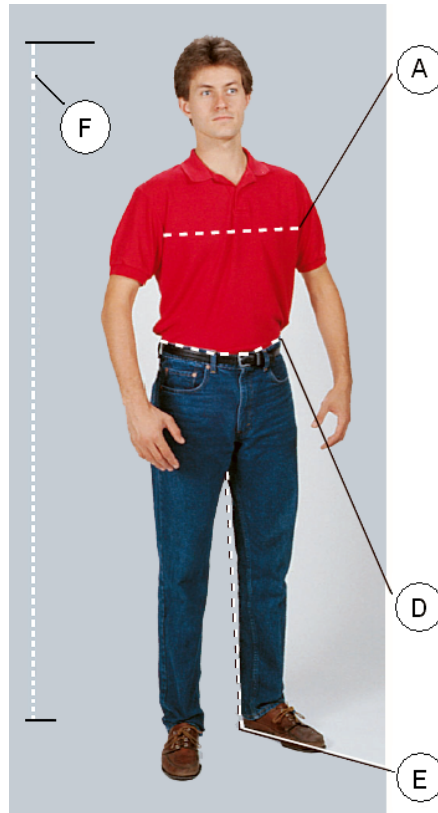


Guide pour choisir la mesure appropriée de l'équipement de protection individuel

Le guide de mesure des dimensions du corps **doit être appliqué** en relation avec les **Chartes de mesure des vêtements standards Steel Greep** (voyez les pages 2 et 3).

1. Toujours recourir à quelqu'un d'autre pour prendre vos mesures.
2. En prenant les mesures, tenez le ruban à mesurer bien ajusté, mais pas serré.
3. Placez le ruban à mesurer exactement sur les endroits du corps illustrés dans les photos.
4. Si les dimensions **mesurés réels tombent entre deux tailles = commandez la taille plus large suivante.**



	Valeur mesurée en pouces	
A = Tour de poitrine		Mesurez le tour le plus fort de la poitrine juste sous les bras et entre les omoplates.
B = Longueur de manche		Avec le coude plié, mesurez à partir de la base du cou et au centre du dos, vers le bas et autour du coude et continuez jusqu'au poignet.
C = Longueur de manteau		Mesurez à partir de la base du cou et au centre du dos vers le bas jusqu'à la longueur désirée.
D = Tour de taille		Mesurer la circonférence de la partie la plus étroite du tronc en dessous des côtes et au-dessus de l'os de la hanche où le haut du pantalon doit être.
E = Longueur d'entrejambe		Mesure intérieurement le long d'une jambe à partir du point d'entrejambe jusqu'au talon de chaussure.
F = Grandeur		Mesurez la grandeur de la tête au pied.
G = Circonférence de la paume de main		Mesurez la circonférence de la paume de main.

CHARTE TAILLE	ÉQUIPEMENT SECONDAIRE (8 et 12 cal/cm ²)									
	CHEMISES (HOMMES) (COMMANDER PAR TOUR DE POITRINE & LONGUEUR D'HABIT)									
TOUR DE POITRINE (Alpha)	SM		MD		LG		XL		2XL	
TOUR DE POITRINE (A)	36	38	40	42	44	46	48	50	52	54
LONGUEUR DE MANCHES (B)	31		33		34		35		36	
<i>LONGUEURS OPTIONNELLES</i>										
• Short (Court)	Longueur de manche - 2", Longueur du pan - 1.5"									
• Regular (Régulier)	Selon les spécifications									
• Long (Longue)	Longueur de manche + 2", Longueur du pan + 1.5"									
• Tall (Grand)	Longueur du pan + 3" (seulement)									
Longueurs de manches spéciales optionnelles	CONTACTEZ PMMI									

CHARTE TAILLE	ÉQUIPEMENT SECONDAIRE (8 et 12 cal/cm ²)									
	PANTALONS (HOMMES) (COMMANDER PAR TOUR DE TAILLE & LONGUEUR D'ENTREJAMBES)									
TOUR DE TAILLE (D)	30	32	34	36	38	40	42	44	46	48
SPÉCIFIEZ LA LONGUEUR D'ENTREJAMBES (E) : Longueur d'entrejambes: 28" 30" 32" 34" 36"										
Longueur d'entrejambes standard: 32"										

CHARTE TAILLE	ÉQUIPEMENT SECONDAIRE (8 et 12 cal/cm ²)									
	SALOPETTES (HOMMES) (COMMANDER PAR TOUR DE POITRINE & LONGUEUR OPTIONNELLE)									
TOUR DE POITRINE (A)	36	38	40	42	44	46	48	50	52	54
LONGUEUR DE MANCHE (B)	32	32	34	34	35	35	36	36	37	37
LONGUEUR D'ENTREJAMBES (E)	27	27	28	28	29	29	30	30	31	31
<i>LONGUEURS OPTIONNELLES</i>										
• Short (Court)	Longueur de manche et Longueur d'entrejambes - 2", Torse - 1.5"									
• Regular (Régulier)	Selon les spécifications									
• Long (Longue)	Longueur de manche et Longueur d'entrejambes + 2", Torse + 1.5"									
• Tall (Grand)	Torse + 1.5" (seulement)									
La longueur d'entrejambes standard s'ajuste pour 30" - 34"										

CHARTRE TAILLE	ArcGear 25 cal/cm ² et plus							
	MANTEAUX COURTS ET LONGS							
TOUR DE POITRINE (Alpha)	SM		MD		LG		XL	
TOUR DE POITRINE (A)	36	38	40	42	44	46	48	50
LONGUEUR DE MANCHE (B)	31		33		34		35	

LONGUEURS OPTIONNELLES:

- Longueur manteau: 35", 50" et 55"

Longueurs de manche spéciales optionnelles	CONTACTEZ PMMI International
--	------------------------------

POUR COMMANDER MANTEAUX ET JAMBIÈRES

GRANDEUR (F) jusqu'à 6'2"	COMMANDEZ le manteau et les jambières de longueur de 50"
GRANDEUR (F) plus de 6'2" et jusqu'à 6'5"	COMMANDEZ le manteau et les jambières de longueur de 55"
GRANDEUR (F) plus de 6'5"	CONTACTEZ PMMI International

CHARTRE TAILLE	ArcGear 25 cal/cm ² et plus							
	SUR PANTALONS & SALOPETTES (COMMANDEZ PAR TOUR DE TAILLE)							
TOUR DE TAILLE (Alpha)	SM		MD		LG		XL	
TOUR DE TAILLE (D)	30	32	34	36	38	40	42	44

LONGUEUR D'ENTREJAMBE STANDARD VALABLE POUR 30" à 34" * SPÉCIFIEZ SI REQUIS DIFFÉRENT

• Short (Court)	S'ajuste au moins de 30" entrejambes
• Long (Longue)	S'ajuste à plus de 34" entrejambe

Circonférence de la paume de main (G)	Pointure de gant
6 1/2" - 7 1/2"	8
7 1/2" - 8 1/2"	9
8 1/2" - 9 1/2"	10
9 1/2" - 11"	11
Plus de 11"	12